



Pumpen

Falls der von Ihnen gewünschte Artikel nicht aufgeführt ist,
stehen wir Ihnen gerne mit Rat und Tat zur Verfügung

Zahnradpumpen Welle 1:8 Baugröße 1

Anschluss: Gewinde / Drehrichtung: rechts oder links

Bestell-Nr.	G	G	max. Drehz. Nm	max. Druck bar	Volumen cm ³ /U
Zahnradpumpe BG1	3/8	3/8	6000	250	1,10
Zahnradpumpe BG1	3/8	3/8	6000	250	1,60
Zahnradpumpe BG1	3/8	3/8	6000	250	1,80
Zahnradpumpe BG1	3/8	3/8	6000	250	2,70
Zahnradpumpe BG1	3/8	3/8	5000	250	3,20
Zahnradpumpe BG1	3/8	3/8	4500	250	3,70
Zahnradpumpe BG1	3/8	3/8	4000	200	4,80
Zahnradpumpe BG1	1/2	3/8	3500	200	5,80
Zahnradpumpe BG1	1/2	3/8	2900	200	6,30
Zahnradpumpe BG1	1/2	3/8	2100	200	8,00



Lochabstand
52,4 x 71,9 mm

Zahnradpumpen Welle 1:8 Baugröße 1

Anschluss: Flansch / Drehrichtung: rechts oder links

Bestell-Nr.	Flansch mm	Flansch mm	max. Drehz. Nm	max. Druck bar	Volumen cm ³ /U
Zahnradpumpe BG1	30	30	6000	250	0,70
Zahnradpumpe BG1	30	30	6000	250	1,10
Zahnradpumpe BG1	30	30	6000	250	1,60
Zahnradpumpe BG1	30	30	6000	250	1,80
Zahnradpumpe BG1	30	30	6000	250	2,70
Zahnradpumpe BG1	30	30	6000	250	3,20
Zahnradpumpe BG1	30	30	4500	250	3,70
Zahnradpumpe BG1	30	30	4000	200	4,80
Zahnradpumpe BG1	30	30	3500	200	5,80
Zahnradpumpe BG1	30	30	2900	200	6,30
Zahnradpumpe BG1	30	30	2100	200	8,00



Lochabstand
52,4 x 71,9 mm





Zahnradpumpen Welle 1:8 Baugröße 2
Anschluss: Gewinde / Drehrichtung: rechts oder links

Bestell-Nr.	G	G	max. Drehz. Nm	max. Druck bar	Volumen cm ³ /U
Zahnradpumpe BG2	1/2	1/2	3500	250	4
Zahnradpumpe BG2	1/2	1/2	3500	250	6
Zahnradpumpe BG2	1/2	1/2	3500	250	8
Zahnradpumpe BG2	1/2	1/2	3500	250	10
Zahnradpumpe BG2	1/2	1/2	3500	250	12
Zahnradpumpe BG2	3/4	1/2	3500	250	14
Zahnradpumpe BG2	3/4	1/2	3500	250	16
Zahnradpumpe BG2	3/4	1/2	3500	250	20
Zahnradpumpe BG2	3/4	1/2	3000	200	23
Zahnradpumpe BG2	3/4	1/2	3000	200	25
Zahnradpumpe BG2	3/4	1/2	3000	160	28
Zahnradpumpe BG2	3/4	1/2	3000	160	30



Lochabstand
71,5 x 96,2 mm

Zahnradpumpen Welle 1:8 Baugröße 2
Anschluss: Flansch / Drehrichtung: rechts oder links

Bestell-Nr.	Flansch mm	Flansch mm	max. Drehz. Nm	max. Druck bar	Volumen cm ³ /U
Zahnradpumpe BG2	30	30	3500	250	4
Zahnradpumpe BG2	30	30	3500	250	6
Zahnradpumpe BG2	30	30	3500	250	8
Zahnradpumpe BG2	30	30	3500	250	10
Zahnradpumpe BG2	30	30	3500	250	12
Zahnradpumpe BG2	40	30	3500	250	14
Zahnradpumpe BG2	40	30	3500	250	16
Zahnradpumpe BG2	40	30	3500	250	20
Zahnradpumpe BG2	40	30	3000	200	23
Zahnradpumpe BG2	40	30	3000	200	25
Zahnradpumpe BG2	40	30	3000	160	28
Zahnradpumpe BG2	40	30	3000	160	30



Lochabstand
71,5 x 96,2 mm

Zahnradpumpen Welle 1:5 Bosch-kompatibel Baugröße 2
Anschluss: Flansch konisch / Drehrichtung: rechts oder links

Bestell-Nr.	Flansch mm	Flansch mm	max. Drehz. Nm	max. Druck bar	Volumen cm ³ /U
Zahnradpumpe BG2	40	35	3500	250	6
Zahnradpumpe BG2	40	35	3500	250	8
Zahnradpumpe BG2	40	35	3500	250	12
Zahnradpumpe BG2	40	35	3500	250	14
Zahnradpumpe BG2	40	35	3500	250	16
Zahnradpumpe BG2	40	35	3500	250	20
Zahnradpumpe BG2	40	35	3000	200	23
Zahnradpumpe BG2	40	35	3000	200	25
Zahnradpumpe BG2	40	30	3000	160	28



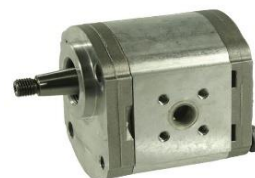
Lochabstand
72 x 100 mm





Zahnradpumpen Konuswelle 1:5 Baugröße 2 Aluminiumgehäuse
2-Loch / Anschluss: Flansch / Drehrichtung: rechts oder links

Bestell-Nr.	Flansch mm	Flansch mm	max. Drehz. Nm	max. Druck bar	Volumen cm ³ /U
Zahnradpumpe Konuswelle	35	40	4000	250	4,95
Zahnradpumpe Konuswelle	35	40	4000	250	6,61
Zahnradpumpe Konuswelle	35	40	3500	250	8,26
Zahnradpumpe Konuswelle	35	40	3500	250	11,23
Zahnradpumpe Konuswelle	35	40	3500	250	14,53
Zahnradpumpe Konuswelle	35	40	3000	200	16,85
Zahnradpumpe Konuswelle	35	40	3000	200	21,14
Zahnradpumpe Konuswelle	35	40	2500	170	26,42



Lochabstand
60 x 60mm

Zahnradpumpen Welle 1:8 Baugröße 3
Anschluss: Gewinde / Drehrichtung: rechts oder links

Bestell-Nr.	G	G	max. Drehz. Nm	max. Druck bar	Volumen cm ³ /U
Zahnradpumpe BG3	3/4	3/4	3000	200	22
Zahnradpumpe BG3	3/4	3/4	3000	200	26
Zahnradpumpe BG3	1	3/4	3000	200	28
Zahnradpumpe BG3	1	3/4	3000	200	32
Zahnradpumpe BG3	1	3/4	3000	200	36
Zahnradpumpe BG3	1	3/4	2800	200	42
Zahnradpumpe BG3	1	3/4	2400	200	46
Zahnradpumpe BG3	1	3/4	2400	200	50
Zahnradpumpe BG3	1	3/4	2400	200	55



Lochabstand
98,5 x 128 mm

Zahnradpumpen Welle 1:5 Baugröße 3
Anschluss: Flansch konisch / Drehrichtung: rechts oder links

Bestell-Nr.	Flansch mm	Flansch mm	max. Drehz. Nm	max. Druck bar	Volumen cm ³ /U
Zahnradpumpe BG3	40	40	3000	200	22
Zahnradpumpe BG3	40	40	3000	200	26
Zahnradpumpe BG3	40	40	3000	200	28
Zahnradpumpe BG3	50	40	3000	200	34
Zahnradpumpe BG3	50	40	3000	200	39
Zahnradpumpe BG3	50	40	2800	200	43
Zahnradpumpe BG3	50	40	2400	200	46
Zahnradpumpe BG3	50	40	2400	200	51
Zahnradpumpe BG3	50	40	2400	200	55




Lochabstand
98,5 x 128 mm







Zahnradpumpen Konuswelle 1:8 Baugröße 3 Aluminiumgehäuse
4-Loch / Anschluss: Flansch / Drehrichtung: rechts oder links

Bestell-Nr.	Flansch mm	Flansch mm	max. Drehz. Nm	max. Druck bar	Volumen cm ³ /U	 Lochabstand 102 x 145 mm
Zahnradpumpe Konuswelle	55	55	3000	250	21,99	
Zahnradpumpe Konuswelle	55	55	3000	250	26,70	
Zahnradpumpe Konuswelle	55	55	3000	240	34,55	
Zahnradpumpe Konuswelle	55	55	3000	240	39,27	
Zahnradpumpe Konuswelle	55	55	3000	230	43,98	
Zahnradpumpe Konuswelle	55	55	2500	210	51,83	

Zahnradpumpen Konuswelle 1:8 Baugröße 3,5 Aluminiumgehäuse
4-Loch / Anschluss: Flansch / Drehrichtung: rechts oder links

Bestell-Nr.	Flansch mm	Flansch mm	max. Drehz. Nm	max. Druck bar	Volumen cm ³ /U	 Lochabstand 114,3 x 149,4 mm
Zahnradpumpe Konuswelle	51	51	2500	210	51,59	
Zahnradpumpe Konuswelle	51	62	2500	190	60,97	
Zahnradpumpe Konuswelle	51	62	2500	170	73,47	
Zahnradpumpe Konuswelle	51	62	2200	150	90,66	


Zahnradpumpen Zahnwelle 9Z Aluminiumgehäuse
2-Loch / Anschluss: Flansch / Drehrichtung: rechts oder links

Bestell-Nr.	Flansch mm	Flansch mm	max. Drehz. Nm	max. Druck bar	Volumen cm ³ /U	 Lochabstand 60 x 60 mm
Zahnradpumpe 2-Loch/9Z	35	40	3500	250	8,00	
Zahnradpumpe 2-Loch/9Z	35	40	2000	250	16,00	
Zahnradpumpe 2-Loch/9Z	35	40	2000	180	22,50	







**Zahnradpumpen Zahnwelle 9Z 16/32 Baugröße 2 Aluminiumgehäuse
2-Loch 106,4mm / Anschluss: Flansch / Drehrichtung: rechts oder links**

Bestell-Nr.	Flansch mm	Flansch mm	max. Drehz. Nm	max. Druck bar	Volumen cm ³ /U	 Lochabstand 106,4 mm
Zahnradpumpe 2-Loch/9Z	30	30	4000	250	4	
Zahnradpumpe 2-Loch/9Z	30	30	4000	250	6	
Zahnradpumpe 2-Loch/9Z	30	30	3500	250	8	
Zahnradpumpe 2-Loch/9Z	30	40	3500	250	11	
Zahnradpumpe 2-Loch/9Z	30	40	3500	250	14	
Zahnradpumpe 2-Loch/9Z	30	40	3000	250	16	
Zahnradpumpe 2-Loch/9Z	30	40	3000	200	20	
Zahnradpumpe 2-Loch/9Z	30	40	2500	170	25	
Zahnradpumpe 2-Loch/9Z	30	40	2000	130	31	

**Zahnradpumpen Zahnwelle 10Z 16/32 Baugröße 2 Aluminiumgehäuse
2-Loch 106,4mm / Anschluss: Flansch / Drehrichtung: rechts oder links**

Bestell-Nr.	Flansch mm	Flansch mm	max. Drehz. Nm	max. Druck bar	Volumen cm ³ /U	 Lochabstand 106,4 mm
Zahnradpumpe 2-Loch/10Z	30	40	2500	170	24,84	

**Zahnradpumpen Zahnwelle 11Z 16/32 Baugröße 2 Aluminiumgehäuse
2-Loch 106,4mm / Anschluss: Flansch / Drehrichtung: rechts oder links**

Bestell-Nr.	Flansch mm	Flansch mm	max. Drehz. Nm	max. Druck bar	Volumen cm ³ /U	 Lochabstand 106,4 mm
Zahnradpumpe 2-Loch/11Z	30	40	3500	250	14,53	
Zahnradpumpe 2-Loch/11Z	30	40	2500	170	26,42	





**Zahnradpumpen Zahnwelle 13Z 16/32 Baugröße 3 Aluminiumgehäuse
2-Loch 146mm / Anschluss: Flansch / Drehrichtung: rechts oder links**

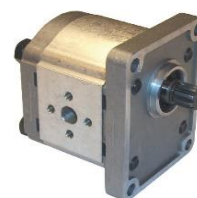
Bestell-Nr.	Flansch mm	Flansch mm	max. Drehz. Nm	max. Druck bar	Volumen cm ³ /U
Zahnradpumpe 2-Loch/13Z	40	51	3000	250	21,99
Zahnradpumpe 2-Loch/13Z	40	51	3000	250	26,70
Zahnradpumpe 2-Loch/13Z	40	51	3000	240	34,55
Zahnradpumpe 2-Loch/13Z	40	51	3000	240	39,27
Zahnradpumpe 2-Loch/13Z	40	51	3000	230	43,98
Zahnradpumpe 2-Loch/13Z	40	51	2500	210	51,83
Zahnradpumpe 2-Loch/13Z	40	51	200	190	61,26
Zahnradpumpe 2-Loch/13Z	51	62	2500	170	73,82



**Lochabstand
146 mm**

**Zahnradpumpen Zahnwelle 9Z Baugröße 2 Aluminiumgehäuse
4-Loch 71,5 x 96,2mm / Anschluss: Flansch / Drehrichtung: rechts oder links**

Bestell-Nr.	Flansch mm	Flansch mm	max. Drehz. Nm	max. Druck bar	Volumen cm ³ /U
Zahnradpumpe 4-Loch/9Z	30	30	4000	250	6,61
Zahnradpumpe 4-Loch/9Z	30	30	3500	250	8,26
Zahnradpumpe 4-Loch/9Z	30	30	3500	250	11,23
Zahnradpumpe 4-Loch/9Z	30	40	3500	250	14,53
Zahnradpumpe 4-Loch/9Z	30	40	3000	200	21,14
Zahnradpumpe 4-Loch/9Z	30	40	2500	170	26,42



**Lochabstand
71,5 x 96,2 mm**

**Zahnradpumpen Zahnwelle 9Z Baugröße 2 Aluminiumgehäuse
4-Loch 72 x 100 mm / Anschluss: Flansch / Drehrichtung: rechts oder links**


Bestell-Nr.	Flansch mm	Flansch mm	max. Drehz. Nm	max. Druck bar	Volumen cm ³ /U
Zahnradpumpe 4-Loch/9Z	35	40	4000	250	4,95
Zahnradpumpe 4-Loch/9Z	35	40	4000	250	6,61
Zahnradpumpe 4-Loch/9Z	35	40	3500	250	8,26
Zahnradpumpe 4-Loch/9Z	35	40	3500	250	11,23
Zahnradpumpe 4-Loch/9Z	35	40	3500	250	14,53
Zahnradpumpe 4-Loch/9Z	35	40	3000	250	16,85
Zahnradpumpe 4-Loch/9Z	35	40	3000	200	21,14
Zahnradpumpe 4-Loch/9Z	35	40	2500	170	26,42

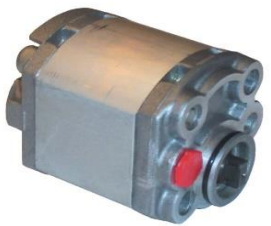


**Lochabstand
72 x 100 mm**





Kolbenpumpen						
Bestell-Nr.	G	G	max. Drehz. Nm	max. Druck bar	Volumen cm ³ /U	 Lochabstand 80 x 80 mm
Kolbenpumpe	3/4	3/4	2300	400	12	
Kolbenpumpe	3/4	3/4	2300	400	18	
Kolbenpumpe	3/4	3/4	2300	400	25	
Kolbenpumpe	3/4	3/4	2250	400	32	
Kolbenpumpe	3/4	3/4	1900	400	40	
Kolbenpumpe	3/4	3/4	1900	400	50	
Kolbenpumpe	3/4	3/4	1900	400	63	
Kolbenpumpe	1	1	1700	400	80	
Kolbenpumpe	1	1	1700	400	108	
Kolbenpumpe	1	1	1600	400	130	

Pumpen für Kompaktaggregate						
Wellentyp Kreuzschieberkupplung / Drehrichtung: rechts oder links						
Bestell-Nr.	G	G	max. Drehz. Nm	max. Druck bar	Volumen cm ³ /U	
Pumpe MPP02D	axial	axial	4000	250	0,26	
Pumpe MPP04D	axial	axial	4000	250	0,40	
Pumpe MPP06D	axial	axial	4000	250	0,63	
Pumpe MPP09D	axial	axial	3500	250	0,85	
Pumpe MPP12D	axial	axial	3500	250	1,20	
Pumpe MPP16D	axial	axial	3500	250	1,70	
Pumpe MPP20D	axial	axial	3500	250	2,00	
Pumpe MPP25D	axial	axial	3500	250	2,50	
Pumpe MPP32D	axial	axial	3500	250	3,20	
Pumpe MPP37D	axial	axial	3200	250	3,80	
Pumpe MPP42D	axial	axial	2000	180	4,20	
Pumpe MPP50D	axial	axial	2000	235	5,00	
Pumpe MPP63D	axial	axial	2000	190	6,00	
Pumpe MPP78D	axial	axial	2000	140	7,80	
Pumpe MPP98D	axial	axial	2000	100	9,80	

